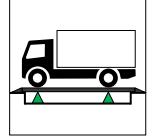


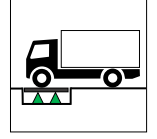
Model: 7001 - K



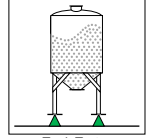
15 t ... 50 t



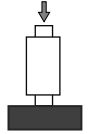
Kamyon Kantarı



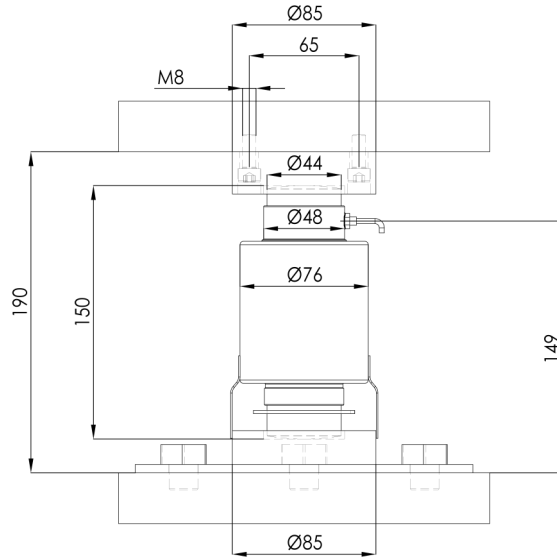
Aks Kantarı



Tank Tartım



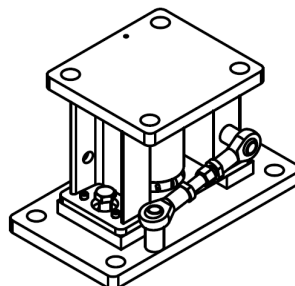
Ölçüler (mm)



Kullanım Şekli / Montaj

(*) Ayrıntılar "Montaj Aparatları" kısmında verilmiştir.

7001-M01



Teknik Özellikler

	Parametreler	Değer	Birim
1	Nominal Kapasite (E_{max})	10, 15, 20, 25, 30, 40, 50	ton
2	Sinyal Kazancı	2 ± 0.002	mV/V
3	Doğruluk Sınıfı	C3	
4	Sfır Üzerine Sıcaklık Etkisi	$< \pm 0.002$	%FSO / °C
5	Çıkış Üzerine Sıcaklık Etkisi	$< \pm 0.002$	%FSO / °C
6	Sfır Dengesi	$< \pm 1$	%FSO
7	Sıcaklık Aralığı (Düzeltilmiş)	-10 ... +40	°C
8	Sıcaklık Aralığı (Güvenli)	-30 ... +70	°C
9	Güvenli Aşırı Yükleme	150	% E_{max}
10	Kırılma kapasitesi	250	% E_{max}
11	Besleme Gerilimi (Tavsiye)	10 ... 12	V
12	Besleme Gerilimi (Maks)	15	V
13	Giriş Direnci	700 ± 20	Ω
14	Çıkış Direnci	706 ± 7	Ω
15	Yalıtım Direnci	> 5000	M Ω (100V)
16			
17			
18			

(*) FSO = Full Scale Output

Kablo Özellikleri

Kablo Uzunluğu ...: 8 m (10t), 10m (15t)
12m (20t, 25t), 14m(30t),
 16m(40t, 50t)
 Kablo Çapı.....: $\varnothing 5$ mm

