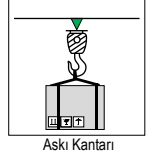


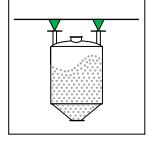
# Model: 5004 - L



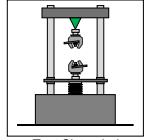
100 kg ... 12.500 kg



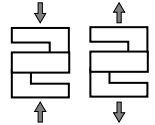
Aski Kantarı



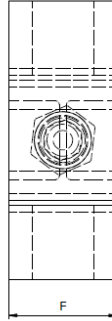
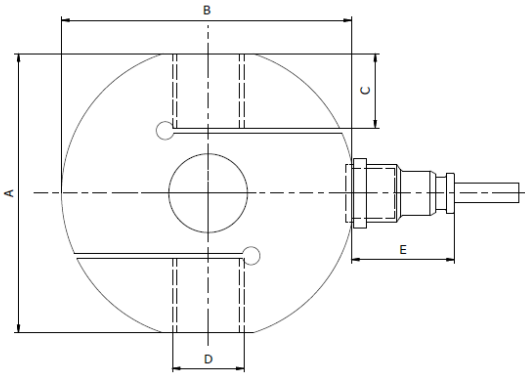
Asma Tank



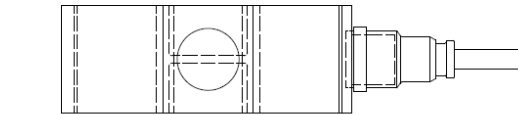
Test Sistemleri



## Ölçüler (mm)



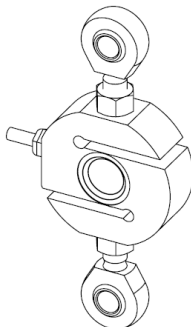
Kapasite (kg)	Ölçüler (mm)					
	A	B	C	D	E	F
250 ... 300	59.5	63.5	14.5	M12 x 1.75	29	22
300 ... 1000	78	82	21	M16 x 2	29	30
2500	78	82	21	M20 x 1.5	29	30
5000 ... 7500	90	102	24	M24 x 2	29	45
10000	103	114	30.5	M30 x 2	29	50
12500	120	129	37	M36 x 3	29	55



## Kullanım Şekli / Montaj Aparatı

(\*) Ayrıntılar "Montaj Aparatları" kısmında verilmiştir.

5004-M01



### Teknik Özellikler

	Parametreler	Değer		Birim
1	Nominal Kapasite ( $E_{max}$ )	100, 200, 300	500, 1000, 2500, 5000, 7500, 10000, 12500	kg
2	Sinyal Kazancı	$2 \pm \%0.1$		mV/V
3	Doğruluk Sınıfı	-	C3	
4	Toplam Hata	$< \pm 0.02$		%FSO
5	Sürünme Hatası	$< \pm 0.05$		%FSO
6	Sıfır Üzerine Sıcaklık Etkisi	$< \pm 0.005$		%FSO / °C
7	Çıkış Üzerine Sıcaklık Etkisi	$< \pm 0.003$		%FSO / °C
8	Sıfır Dengesi	$< \pm 1$		%FSO
9	Sıcaklık Aralığı (Düzeltilmiş)	-10 ... +50		°C
10	Sıcaklık Aralığı (Güvenli)	-20 ... +70		°C
11	Güvenli Aşırı Yükleme	150		% $E_{max}$
12	Kırılma kapasitesi	300		% $E_{max}$
13	Besleme Gerilimi (Maks)	15		V
14	Giriş Direnci	$350 \pm 5$		$\Omega$
15	Çıkış Direnci	$350 \pm 2$		$\Omega$
16	Yalıtım Direnci	$> 5000$		M $\Omega$ (100V)
17				
18				

(\*) FSO = Full Scale Output

### Kablo Özellikleri

Kablo Uzunluğu .....:10 m

Kablo Çapı ..... :Ø5 mm

