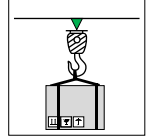
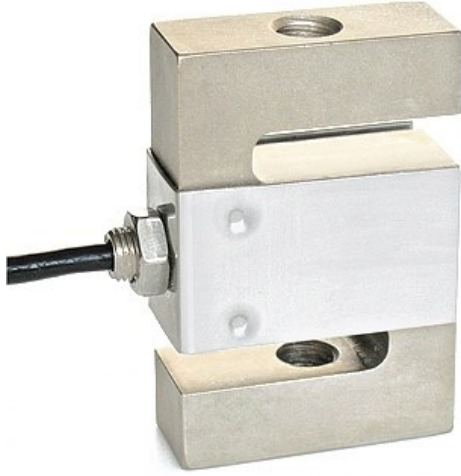


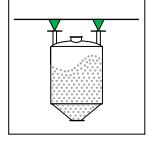
Model: 5001 - L



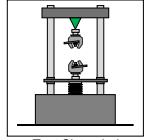
25 kg ... 2.500 kg



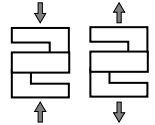
Askı Kantarı



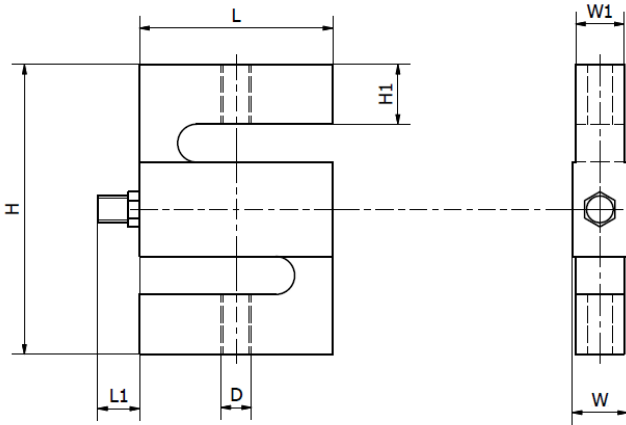
Asma Tank



Test Sistemleri



Ölçüler (mm)

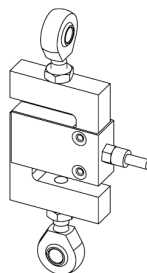


Kapasite (kg)	Ölçüler (mm)						
	H	H1	L	L1	W	W1	D
25	76.2	15.5	50.8	11	16.2	13	M8x1.25
100	76.2	15.5	50.8	10	22.5	19	M10x1.5
200	76.2	15	50.8	10	22.5	19	M12x1.75
300	76.2	14	50.8	10	22.5	19	M12x1.75
500	76.2	13.5	50.8	10	22.5	19	M12x1.75
1000	76.2	13.5	50.8	10	29	25.4	M12x1.75
2500	101.5	20	76.2	7	29	25.4	M20x1.5

Kullanım Şekli / Montaj Aparatı

(*) Ayrıntılar "Montaj Aparatları" kısmında verilmiştir.

5001-M01



Teknik Özellikler

1	Parametreler	Değer			Birim
1	Nominal Kapasite (E_{max})	25	100, 200, 300, 500, 1000, 2500	100, 200, 300, 500, 1000, 2500	kg
2	Sinyal Kazancı	2.0 ± %0.2			mV/V
3	Toplam Hata	< ± 0,02	< ± 0,02	< ± 0,017	%FSO
4	Doğruluk Sınıfı	-	C3	C4	
5	$Y = E_{max} / V_{min}$	-	10.000, 15.000	20.000	
6	Sürünme Hatası	< ± 0,03			%FSO
7	Sfır Üzerine Sıcaklık Etkisi	< ± 0,0015			%FSO / °C
8	Çıkış Üzerine Sıcaklık Etkisi	< ± 0,0017			%FSO / °C
9	Sfır Dengesi	< ± 1			%FSO
10	Sıcaklık Aralığı (Düzeltilmiş)	-10 ... +40			°C
11	Sıcaklık Aralığı (Güvenli)	-35 ... +65			°C
12	Güvenli Aşırı Yükleme	150			% E_{max}
13	Kırılma kapasitesi	300			% E_{max}
14	Besleme Gerilimi (Maks)	158			V
15	Giriş Direnci	350 ± 3.5			Ω
16	Çıkış Direnci	350 ± 3.5			Ω
17	Yalıtım Direnci	> 5000			MΩ (100V)
18					

(*) FSO = Full Scale Output

Kablo Özellikleri

Kablo Uzunluğu:5 m (≤ 300kg)
 10 m (> 300kg)
 Kablo Çapı :Ø5 mm

