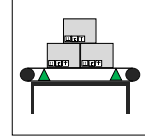
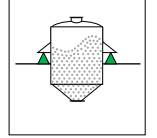


Model: 4205 - U

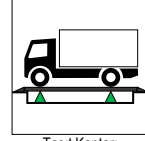
7.5 t... 30 t



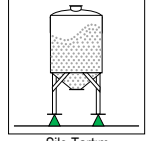
Konveyör Tartım



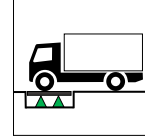
Tank Tartım



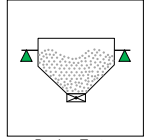
Taşıt Kantarı



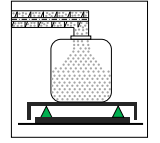
Silo Tartım



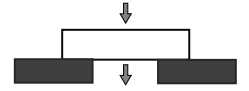
Aks Kantarı



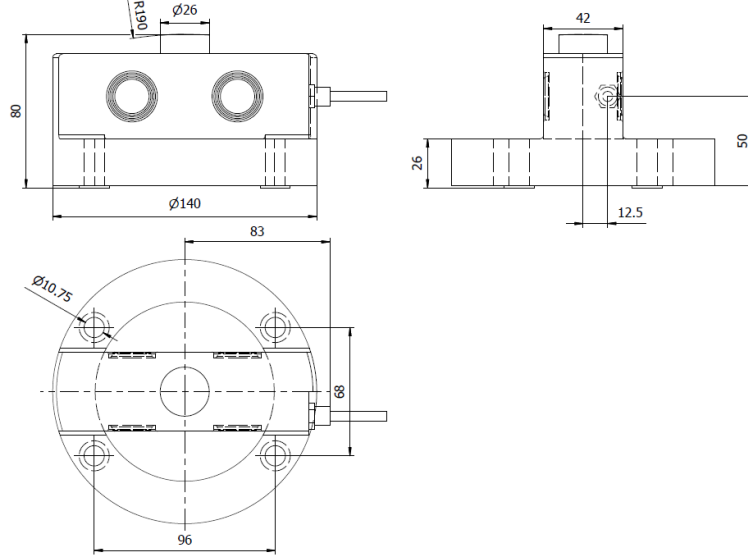
Bunker Tartım



Dolum Uygulamaları



Ölçüler (mm)



Kullanım Şekli / Montaj Aparatı

4205-M01

Teknik Özellikler

	Parametreler	Değer	Birim
1	Nominal Kapasite (E_{max})	7.5, 10, 15, 20, 25, 30	klb
2	Sinyal Kazancı	$2.0 \pm \%0.1$	mV/V
3	Doğruluk Sınıfı	C3	
4	Toplam Hata	$< \pm 0.017$	%FSO
5	Sürünme Hatası	< 0.016	%FSO
6	Sıfır Üzerine Sıcaklık Etkisi	$< \pm 0.01$	%FSO / °C
7	Çıkış Üzerine Sıcaklık Etkisi	$< \pm 0.006$	%FSO / °C
8	Sıfır Dengesi	$< \pm 2$	%FSO
9	Sıcaklık Aralığı (Düzeltilmiş)	-10 ... +40	°C
10	Sıcaklık Aralığı (Güvenli)	-20 ... +70	°C
11	Güvenli Aşırı Yükleme	150	% E_{max}
12	Nihai Aşırı Yükleme	200	% E_{max}
13	Besleme Gerilimi (Tavsiye)	10	V
14	Besleme Gerilimi (Maks)	15	V
15	Giriş Direnci	800 ± 25	Ω
16	Çıkış Direnci	700 ± 3	Ω
17	Yalıtım Direnci	> 5000	M Ω (100V)
18			

(*) FSO = Full Scale Output

Kablo Özellikleri

Kablo Uzunluğu:18 m

Kablo Çapı:Ø5.4 mm

