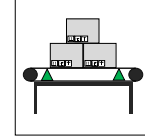
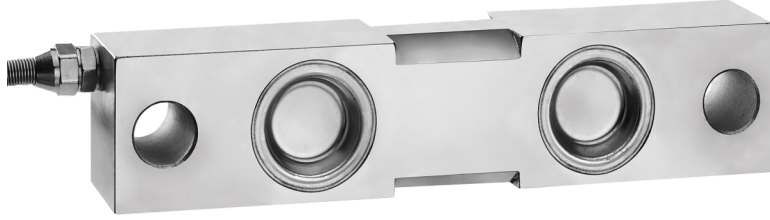


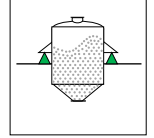
Model: 4202



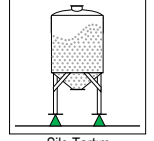
5t ... 33t



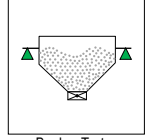
Konveyör Tartım



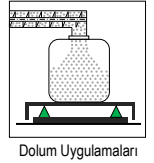
Tank Tartım



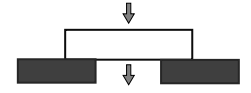
Silo Tartım



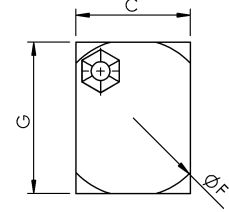
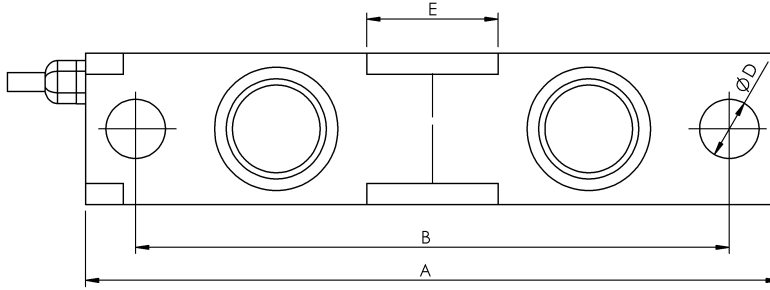
Bunker Tartım



Dolum Uygulamaları



Ölçüler (mm)

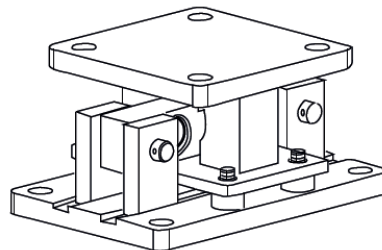


Kapasite (t)	Ölçüler (mm)						
	A	B	C	ØD	E	ØF	G
5 ... 15	222	190.5	36.6	19	42	50.6	48.5
33	343	292	62	33.5	83	76.1	74.8

Kullanım Şekli / Montaj Aparatı

(*) Ayrıntılar "Montaj Aparatları" kısmında verilmiştir.

4202-M01



Model: 4202

Teknik Özellikler

	Parametreler	Değer	Birim
1	Nominal Kapasite (E_{max})	5,15, 33	ton
2	Sinyal Kazancı	3.0 ± 0.005	mV/V
3	Toplam Hata	$< \pm 0,05$	%FSO
4	Sürünme Hatası	$< \pm 0,02$	%FSO
5	Sfır Üzerine Sıcaklık Etkisi	$< \pm 0,002$	%FSO / °C
6	Çıkış Üzerine Sıcaklık Etkisi	$< \pm 0,002$	%FSO / °C
7	Sfır Dengesi	$< \pm 1$	%FSO
8	Sıcaklık Aralığı (Düzeltilmiş)	-10 ... +40	°C
9	Sıcaklık Aralığı (Güvenli)	-30 ... +70	°C
10	Güvenli Aşın Yükleme	150	% E_{max}
11	Kırılma kapasitesi	250	% E_{max}
12	Besleme Gerilimi (Tavsiye)	10 ... 12	V
13	Besleme Gerilimi (Maks)	15	V
14	Giriş Direnci	750 ± 10	Ω
15	Çıkış Direnci	702 ± 2	Ω
16	Yalıtım Direnci	> 5000	M Ω
17			
18			

(*) FSO = Full Scale Output

Kablo Özellikleri

Kablo Uzunluğu:10 m

Kablo Çapı :Ø6 mm

