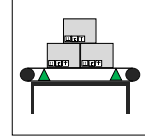


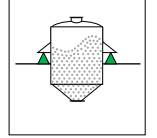
Model: 4201 - T



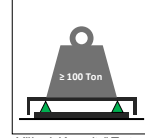
2t ... 200t



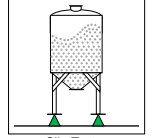
Konveyör Tartım



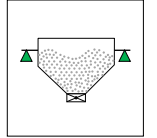
Tank Tartım



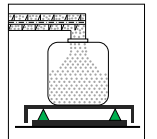
Yüksek Kapasiteli Tartım



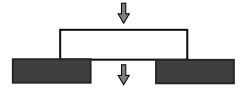
Silo Tartım



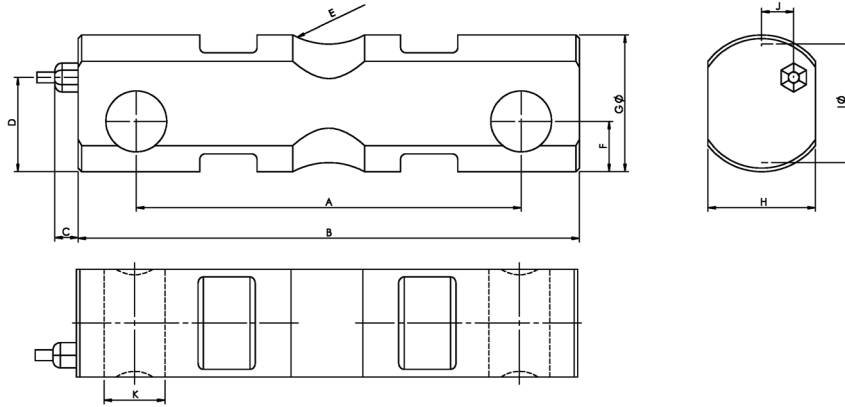
Bunker Tartım



Dolum Uygulamaları



Ölçüler (mm)



Kapasite (t)	Ölçüler (mm)										
	A	B	C	D	r.E	F	G	H	I	J	K
5 ... 20	145	185	16	41	50	25.7	Ø59.5	45	Ø55	14	Ø23
30 ... 50	220	285	16	48	50	29.7	Ø74.5	60	Ø66	22	Ø30
75 ... 100	260	340	16	66	50	37.2	Ø99.5	80	Ø91	32	Ø50

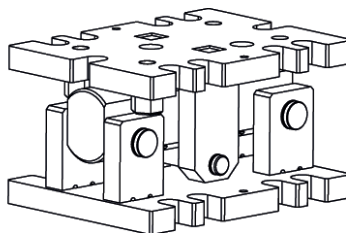
Kullanım Şekli / Montaj Aparatı

(*) Ayrıntılar "Montaj Aparatları" kısmında verilmiştir.

4201-M01-20

4201-M01-50

4201-M01-100



Teknik Özellikler

	Parametreler	Değer	Birim
1	Nominal Kapasite (E_{max})	2, 5, 7.5, 10, 15, 20, 30, 50, 75, 100, 150, 200	t
2	Sinyal Kazancı	$2 \pm \%0.25$	mV/V
3	Toplam Hata	$< \pm 0,03$	%FSO
4	Sfır Üzerine Sıcaklık Etkisi	$< \pm 0,002$	%FSO / °C
5	Çıkış Üzerine Sıcaklık Etkisi	$< \pm 0,0012$	%FSO / °C
6	Sfır Dengesi	$< \pm 2$	%FSO
7	Sıcaklık Aralığı (Düzeltilmiş)	-10 ... +40	°C
8	Sıcaklık Aralığı (Güvenli)	-50 ... +80	°C
9	Güvenli Aşın Yükleme	150	% E_{max}
10	Besleme Gerilimi (Tavsiye)	10	V
11	Besleme Gerilimi (Maks)	18	V
12	Giriş Direnci	785 ± 20	Ω
13	Çıkış Direnci	705 ± 5	Ω
14	Yalıtım Direnci	> 5000	M Ω (100V)
15			
16			
17			
18			

(*) FSO = Full Scale Output

Kablo Özellikleri

Kablo Uzunluğu:20 m

Kablo Çapı:Ø5.7 mm

