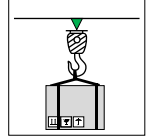


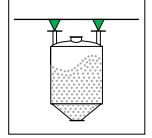
Model: 5001 - Z



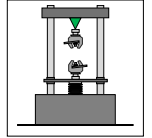
25 kg ... 30.000 kg



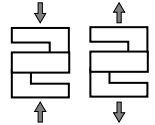
Aski Kantarı



Asma Tank

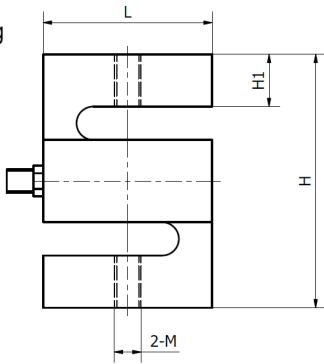


Test Sistemleri

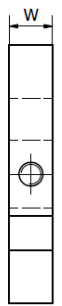
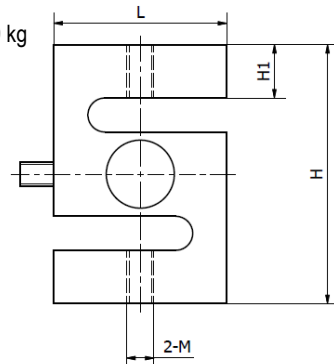


Ölçüler (mm)

25 kg ... 5000 kg



7500 kg ... 30000 kg

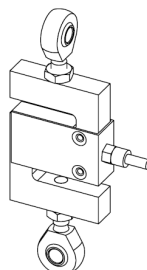


Kapasite (kg)	Ölçüler (mm)					
	H	H1	L	W	W1	M
25 ... 50	76.2	15.7	50.8	14.5	12.7	M8
100 ... 150	76.2	15.3	50.8	20.8	19	M10x1.5
200 ... 750	76.2	13.6	50.8	20.8	19	M12x1.75
1000 ... 1500	76.2	12.1	50.8	27.2	25.4	M12x1.75
2000 ... 5000	101.6	20	76.2	27.2	25.4	M20x1.5
7500 ... 10000	175	40.2	125	-	50	M33 x 3
15000 ... 20000	200	51	160	-	60	M42 x 3
30000	230	57.5	190	-	80	M42 x 3

Kullanım Şekli / Montaj Aparatı

(*) Ayrıntılar "Montaj Aparatları" kısmında verilmiştir.

5001-M01



Teknik Özellikler

	Parametreler	Değer			Birim
1	Nominal Kapasite (E_{max})	100, 150, 200, 250, 300, 500, 600, 750, 1000, 1500, 2000, 2500		25, 50, 3000, 5000, 7500, 10000, 15000, 20000, 30000	kg
2	Sinyal Kazancı	2.0 ± 0.004			mV/V
3	Toplam Hata	< ± 0,02	< ± 0,018	< ± 0,02	%FSO
4	Doğruluk Sınıfı	OIML C3	OIML C4	C3	
5	$Y = E_{max} / V_{min}$	10000	20000	10000	
6	Sıfır Dengesi	< ± 1.5			%FSO
7	Sıcaklık Aralığı (Düzeltilmiş)	-10 ... +40			°C
8	Sıcaklık Aralığı (Güvenli)	-35 ... +65			°C
9	Güvenli Aşırı Yükleme	150			% E_{max}
10	Kırılma kapasitesi	300			% E_{max}
11	Besleme Gerilimi (Tavsiye)	5 ... 12			V
12	Besleme Gerilimi (Maks)	18			V
13	Giriş Direnci	350 ± 3.5			Ω
14	Çıkış Direnci	351 ± 2			Ω
15	Yalıtım Direnci	> 5000			MΩ (100V)
16					
17					
18					

(*) FSO = Full Scale Output

Kablo Özellikleri

Kablo Uzunluğu:3 m (≤ 1.5 t)

.....:6 m (> 1.5 t)

Kablo Çapı :Ø5 mm

