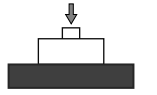
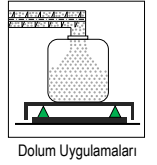
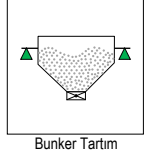
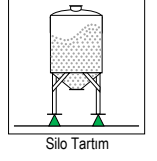
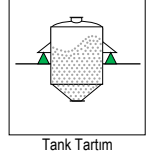
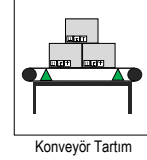


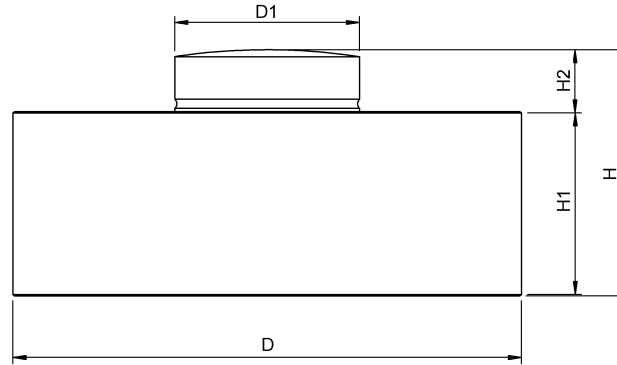
Model: 3101 - L2



0.25 t ... 100 t



Ölçüler (mm)

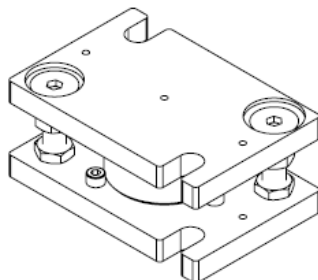


Kapasite (ton)	Ölçüler (mm)				
	ØD	ØD1	H	H1	H2
0.25 ... 12.5	82	22	44	32	12
15	100	28	48	35	13
30	126	35	54	40	14
50 ... 100	165	60	80	60	20

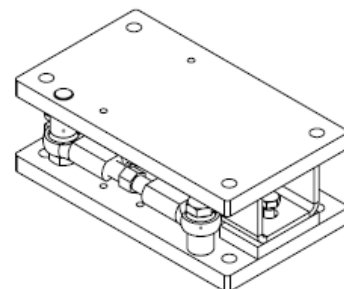
Kullanım Şekli / Montaj Aparatı

(*) Ayrıntılar "Montaj Aparatları" kısmında verilmiştir.

3101-M01



3101-M02



Teknik Özellikler

1	Parametreler	Değer		Birim	
1	Nominal Kapasite (E_{max})	0.25, 0.5, 1, 15, 30, 50, 100	2.5, 5, 7.5, 10	2.5, 5, 7.5, 10, 12.5	ton
2	Sinyal Kazancı	2 ± %0.1		mV/V	
3	Doğruluk Sınıfı	-	C2	C3	
4	$Y = E_{max} / V_{min}$	-	15000		%FSO
5	Toplam Hata	< ± %0.03	< ± %0.03	< ± %0.02	
6	Sürünme Hatası	< ± 0,02		%FSO	
7	Sfır Üzerine Sıcaklık Etkisi	< ± 0,002		%FSO / °C	
8	Çıkış Üzerine Sıcaklık Etkisi	< ± 0,002		%FSO / °C	
9	Sıcaklık Aralığı (Düzeltilmiş)	-10 ... +50		°C	
10	Sıcaklık Aralığı (Güvenli)	-20 ... +60		°C	
11	Güvenli Aşın Yükleme	150		% E_{max}	
12	Kırılma kapasitesi	300		% E_{max}	
13	Besleme Gerilimi (Maks)	15		V	
14	Giriş Direnci	765 ± 15		Ω	
15	Çıkış Direnci	700 ± 5		Ω	
16	Yalıtım Direnci	> 5000		MΩ	
17					
18					

(*) FSO = Full Scale Output

Kablo Özellikleri

Kablo Uzunluğu:5m (≤10t)
 10m (>10t)
 Kablo Çapı :Ø5 mm

