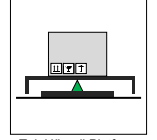
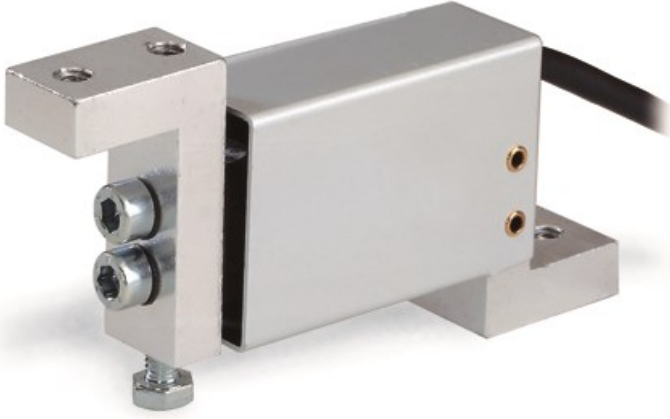


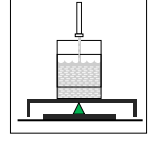
Model: 1028 - U



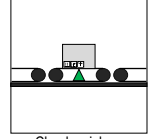
7.5 kg ... 250 kg



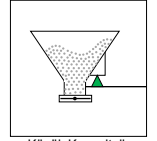
Tek Hücreli Platform



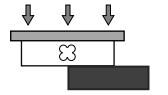
Dolum Uygulamaları



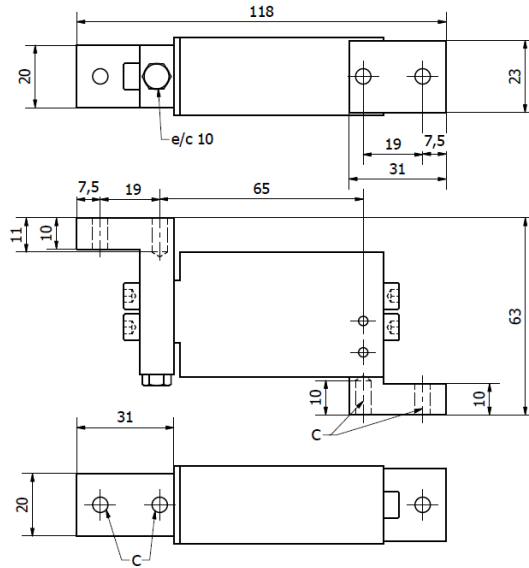
Checkweigher



Küçük Kapasiteli
Kefe Tartım

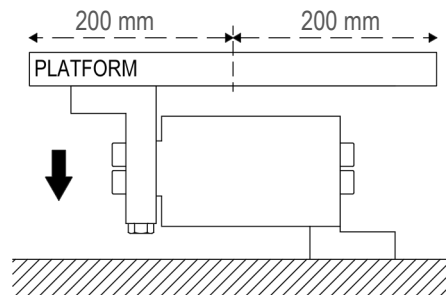


Ölçüler (mm)



Kapasite (kg)	Ölçüler (mm)
	C
7.5 ... 50	1/4"
50 ... 250	M6

Kullanım Şekli / Montaj Aparatı



Teknik Özellikler

1	Parametreler	Değer		Birim	
1	Nominal Kapasite (E_{max})	7.5	10, 15, 20, 30, 50, 75	100, 150, 200, 250	kg
2	Sinyal Kazancı	$2 \pm \%10$			mV/V
3	Doğruluk Sınıfı	C3, C4			
4	Toplam Hata	$< \pm 0.013$			%FSO
5	Sıfır Dengesi	$< \pm 2$			%FSO
6	Sıfır üzerine sıcaklık etkisi	$< \pm 0.01$			%FSO/5°K
7	Çıkış üzerine sıcaklık etkisi	$< \pm 0.006$			%FSO/5°K
8	Sıcaklık Aralığı (Düzeltilmiş)	-10 ... +40			°C
9	Sıcaklık Aralığı (Güvenli)	-20 ... +50			°C
10	Güvenli Aşırı Yükleme	200		150	% E_{max}
11	Besleme Gerilimi (Tavsiye)	10			V
12	Besleme Gerilimi (Maks)	15			V
13	Giriş Direnci	400 ± 20			Ω
14	Çıkış Direnci	350 ± 3			Ω
15	Yalıtım Direnci	> 5000			M Ω
16	Platform Ölçüleri	400 x 300	400 x 400		mm x mm
17					
18					

(*) FSO = Full Scale Output

Kablo Özellikleri

Kablo Uzunluğu:0.8 m

Kablo Çapı:Ø5.4 mm

